



HEIDESTRAAT 59

GELEEN

VRAAGPRIJS € 269.000 K.K.

KENMERKEN

Overdracht

Vraagprijs	€ 269.000,- k.k.
Aanvaarding	In overleg

Bouw

Type object	Woonhuis, eengezinswoning, geschakelde woning
Soort bouw	Bestaande bouw
Bouwperiode	1935
Dakbedekking	Bitumen Dakpannen
Type dak	Zadeldak
Isolatievormen	Dakisolatie

Oppervlaktes en inhoud

Perceeloppervlakte	238 m ²
Gebruiksoppervlakte wonen	122 m ²
Inhoud	512 m ³
Oppervlakte overige inpandige ruimten	15 m ²
Oppervlakte externe bergruimte	8 m ²
Oppervlakte gebouwgebonden buitenruimte	22 m ²

Indeling

Aantal bouwlagen	4
Aantal kamers	5 (waarvan 4 slaapkamers)
Aantal badkamers	1

Locatie

Ligging	Aan rustige weg In woonwijk
---------	--------------------------------

KENMERKEN

Tuin

Type	Voortuin
Oriëntering	Oosten
Staat	Normaal
Tuin 2 - Type	Achtertuin
Tuin 2 - Oriëntering	West
Tuin 2 - Heeft een achterom	Ja
Tuin 2 - Staat	Normaal

CV ketel

CV ketel	Intergas HR
Warmtebron	Gas
Bouwjaar	2022
Combiketel	Ja
Eigendom	Huur

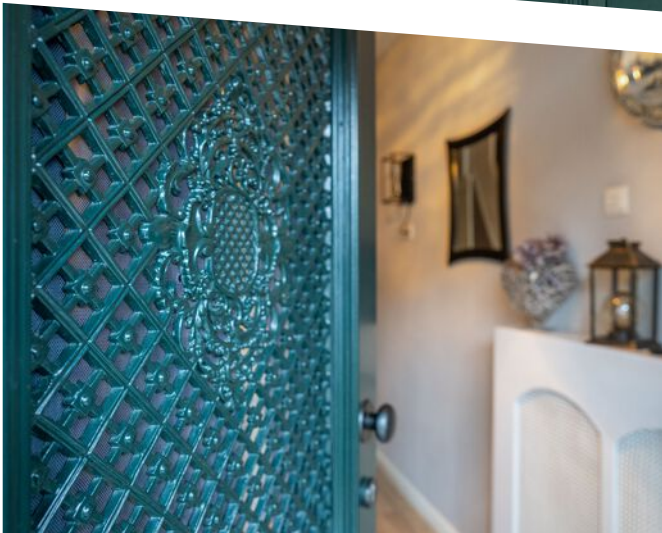
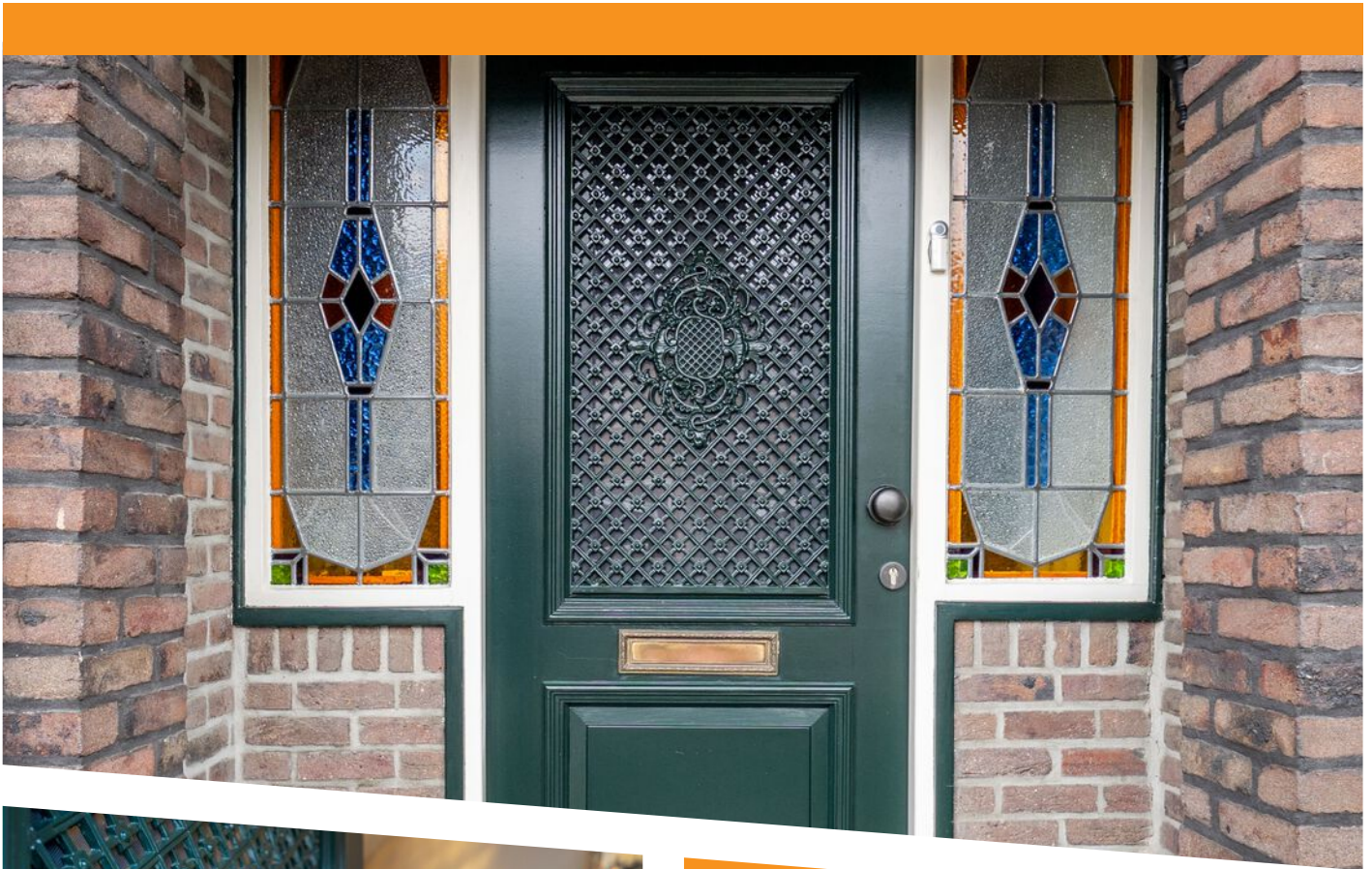
Uitrusting

Aantal parkeerplaatsen	2
Warm water	CV-ketel
Verwarmingssysteem	Centrale verwarming
Heeft kabel-tv	Ja
Tuin aanwezig	Ja
Beschikt over een internetverbinding	Ja
Heeft schuur/berging	Ja
Heeft een dakraam	Ja

Kadastrale gegevens

Eigendom	Eigen grond
----------	-------------

KENMERKEN



WOONOPPERVLAKTE
122m²

PERCEELOPPERVLAKTE
238m²

INHOUD
512m³

BOUWJAAR
1935

OMSCHRIJVING

Ruim karakteristiek woonhuis met 4 slaapkamers en tuin. Deze goed onderhouden woning is gebouwd in 1935 en is gelegen in een rustige woonomgeving nabij alle voorzieningen.

Souterrain:

Via de hal bereikbare kelderberging (7,38 x 2,20/1,69 m) met tegelvloer.

Opstelling van de cv-ketel (Intergas HR-combi 2022, huurtoestel).

Begane grond:

Overdekte entree. Ruime hal met authentieke trappartij en meterkast (5 groepenkast). Royale L-vormige woonkamer (7,44 x 5,62/3,66 m ==) met schouwpartij. Halfopen keuken (= aanbouw, 3,47 x 2,57 m) met tuindeur en aanbouwcombinatie voorzien van inductiekookplaat, afzuigkap, oven en koelkast.

Gesloten portaal met inbouwkast en toegang tot de geheel betegelde toiletruimte met zwevend closet. De begane grond is geheel afgewerkt met tegelvloeren, stucwerk/sierpleister wanden.

Eerste verdieping:

Overloop met vaste trap naar de tweede verdieping. Slaapkamer 1 (3,68 x 3,39 m) en slaapkamer 2 (3,90 x 2,79 m). De overloop en slaapkamers zijn afgewerkt met laminaatvloeren. Geheel betegelde badkamer (2,81 x 2,42 m) met ligbad, badkamermeubel, tweede toilet en aansluitingen voor de wasautomaat.

Tweede verdieping/zolder:

Overloop. Slaapkamer 1 (5,28 x 2,94/2,25 m) met muurkast, laminaatvloer en dakkapel. Slaapkamer 2 (5,34 m x 2,20/1,10 m) met plankenvloer en dakvenster.

Tuin:

Voortuin en oprit geschikt voor het plaatsen van 2 auto's. Geheel omsloten beklinterde achtertuin met toegang achterom en terrasoverkapping. Stenen tuinberging (3,76/3,17 x 2,42 m) en overdekte opslagruimte (3,10 x 1,80 m). Achter de tuinberging is een tweede gedeelte van de tuin gelegen.

Bijzonderheden:

Deze eengezinswoning is gelegen nabij diverse scholen en winkels. Het NS-station 'Geleen Lutterade' bevindt zich op loopafstand.

Het pand is voorzien van houten kozijnen met dubbele beglazing (nagenoeg geheel).

Kenmerken:

Aan rustige weg
In woonwijk
Nabij openbaar vervoer
Nabij scholen

Voorzieningen:

Houten kozijnen
Dubbele beglazing (nagenoeg geheel)
Dakisolatie (gedeeltelijk)
Vaste trap zolder
Oprit
Tuin

Verkoopinformatie:

Deze verkoopinformatie is met de grootste zorg samengesteld. Er kunnen echter geen rechten aan worden ontleend. Verkoper en verkopend makelaar kunnen niet aansprakelijk worden gehouden voor eventuele onjuistheden. De eventuele plattegronden en vermelde maten en oppervlaktes zijn indicatief. Wij adviseren om informatie die voor u van wezenlijk belang is te (laten) controleren.

Bouwkundige keuring:

Een koper heeft een onderzoeksplicht en is gerechtigd om voor eigen rekening een bouwkundige keuring te laten verrichten en/of adviseurs te raadplegen teneinde een goed inzicht te krijgen over de staat, het gebruik en eventuele andere aspecten van de onroerende zaak.

Schriftelijkheidsvereiste:

Een koopovereenkomst met betrekking tot deze onroerende zaak komt eerst tot stand zodra verkoper en koper de koopovereenkomst ondertekend hebben. Tot het tijdstip van ondertekening door beide partijen, zullen partijen jegens elkaar geen verplichtingen hebben.

Bankgarantie of waarborgsom:

Koper dient binnen één week na het onvoorwaardelijk worden van de koopovereenkomst een bankgarantie te stellen of een waarborgsom te voldoen bij de desbetreffende notaris. De waarborgsom of bankgarantie bedraagt 10% van de koopsom.

Overdrachtsbelasting:

Bij de eigendomsoverdracht van een registergoed is de koper overdrachtsbelasting verschuldigd. Deze overdrachtsbelasting maakt onderdeel uit van de zogenaamde "kosten koper" (k.k.). Het overdrachtsbelastingtarief is 2%, 10,4% of - in sommige gevallen - een combinatie van beide tarieven.

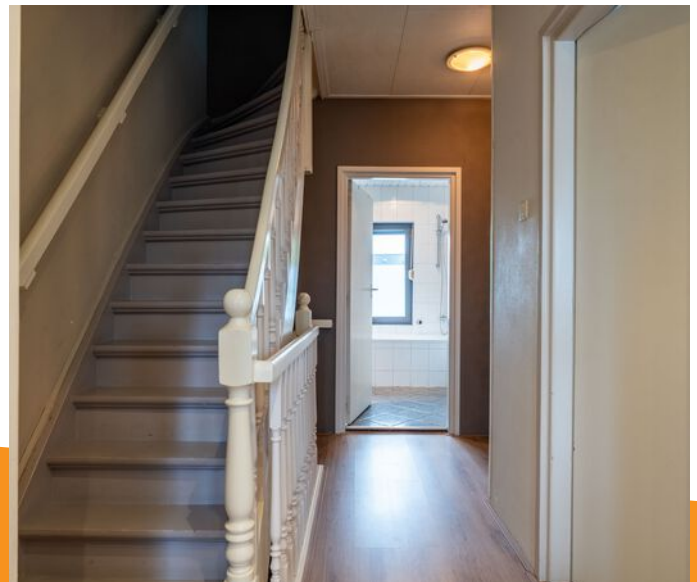
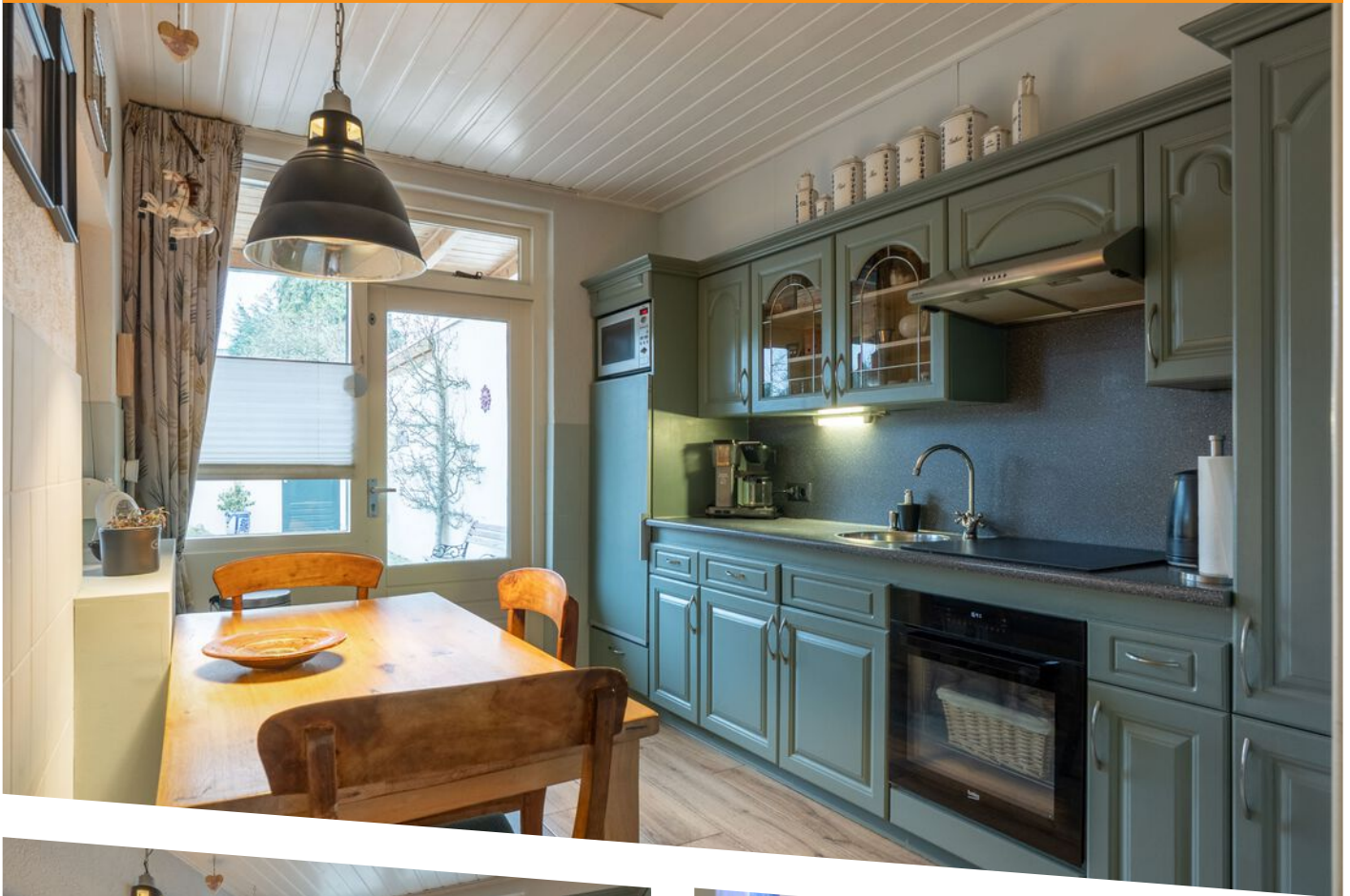
Indien u een bestaande woning koopt die u voor langere tijd zelf gaat bewonen kunt u - onder bepaalde voorwaarden - de zogenaamde "startersvrijstelling" voor de overdrachtsbelasting



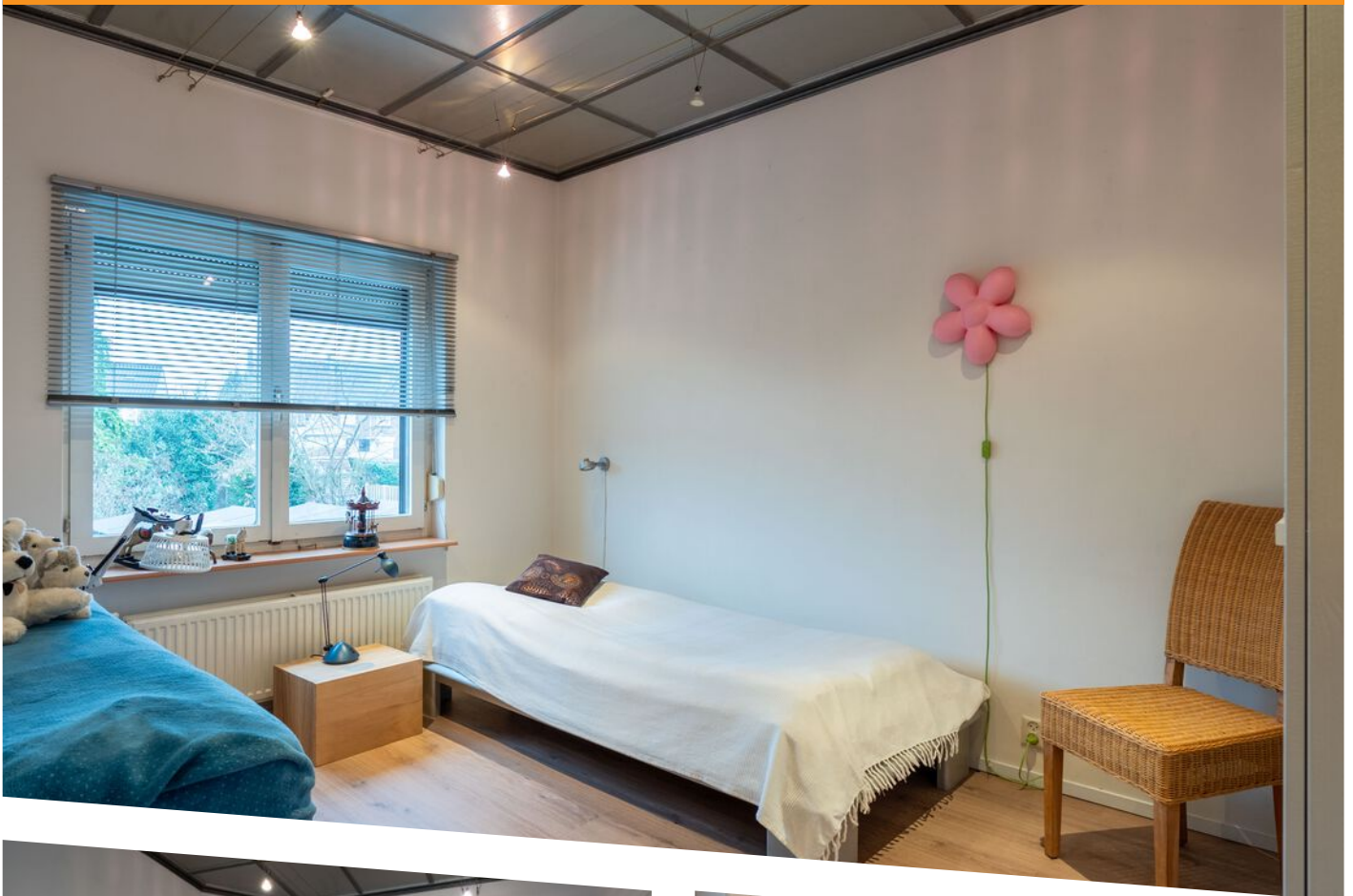




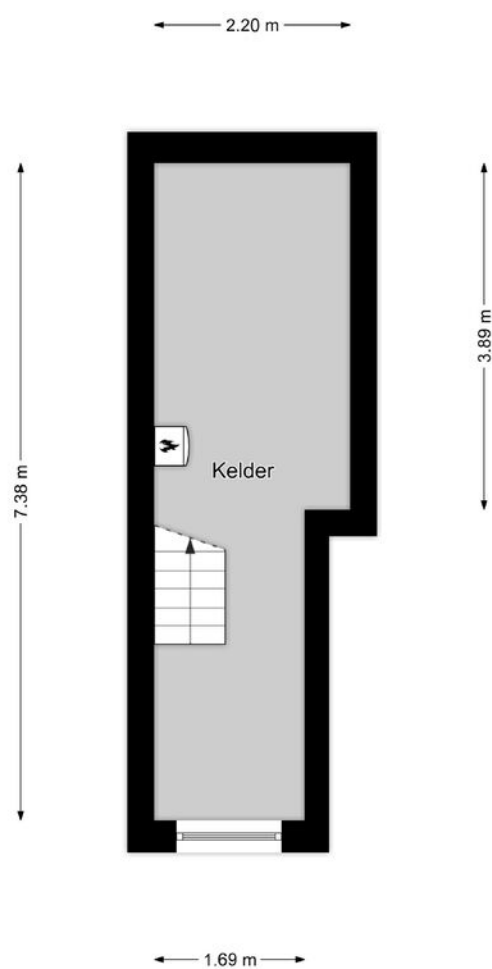






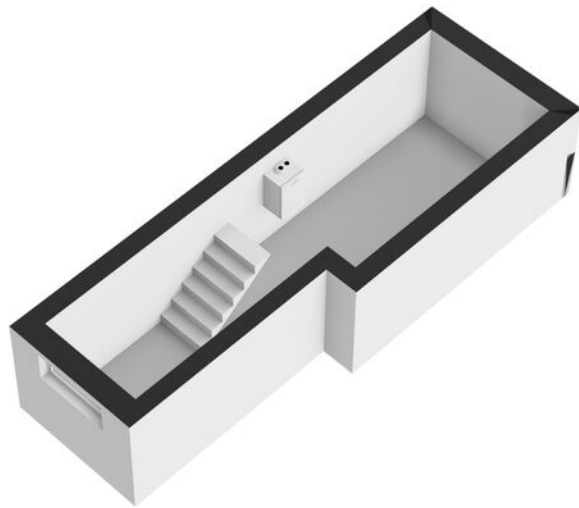






Kelder

De plattegronden zijn geproduceerd voor promotionele doeleinden en ter indicatie.
Aan de plattegronden kunnen geen rechten worden ontleend.
©MaKeRS Vastgoedpromotie

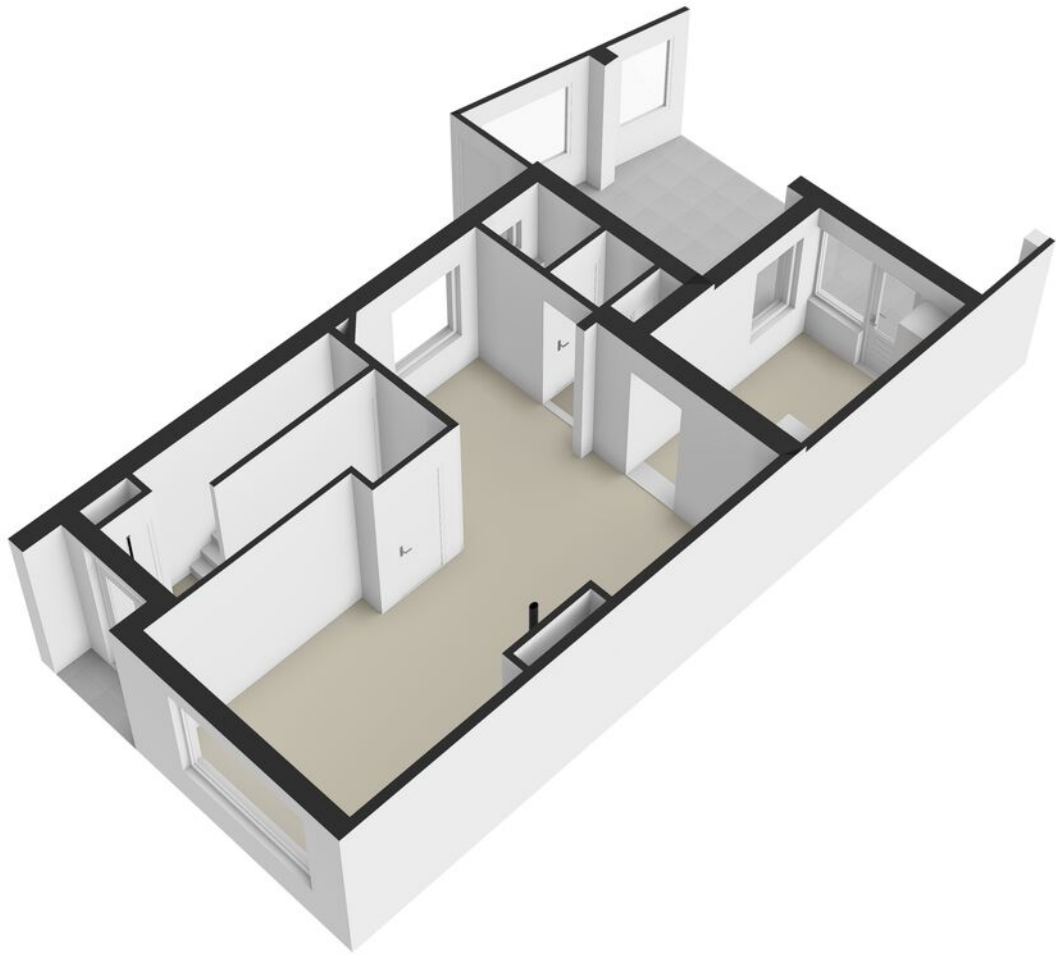


PLATTEGROND

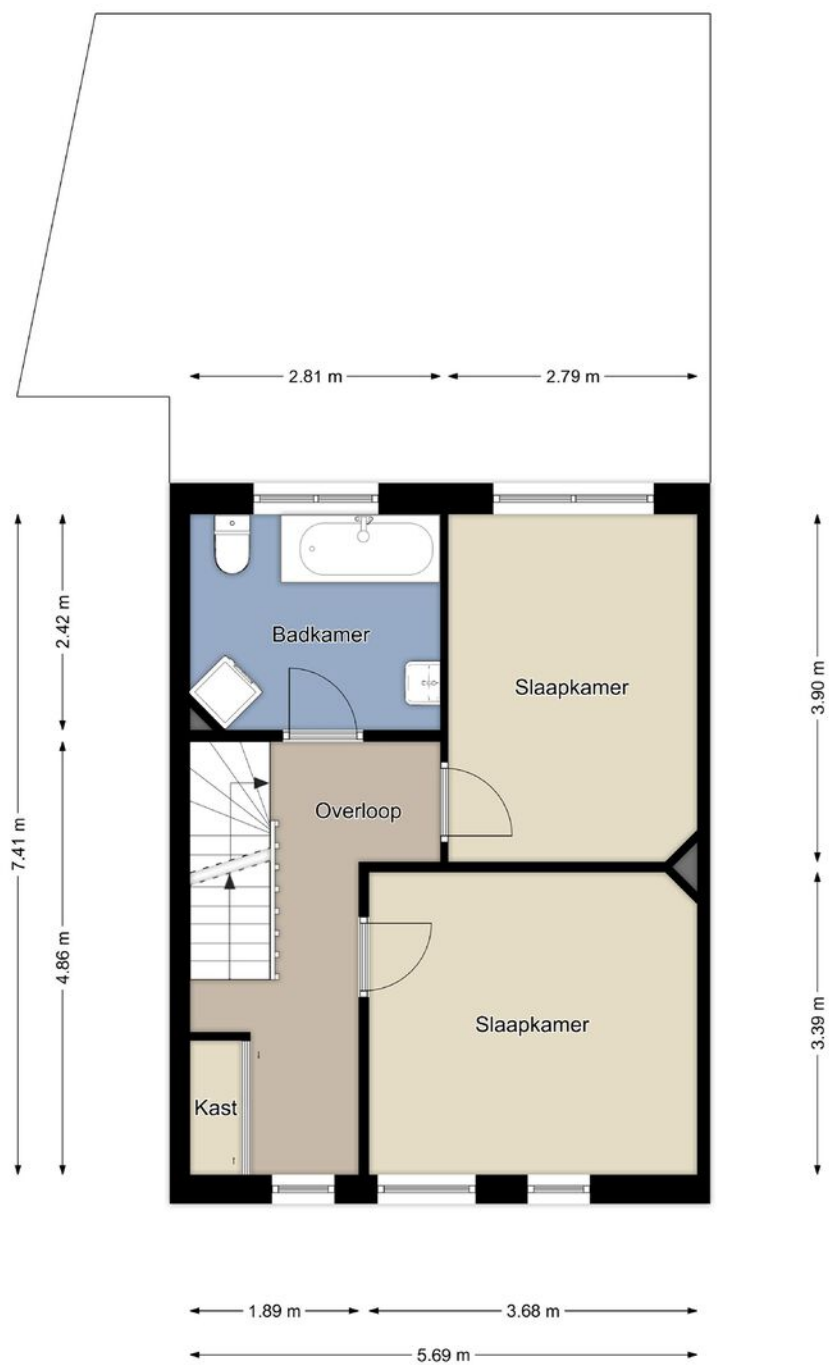


Begane grond

De plattegronden zijn geproduceerd voor promotionele doeleinden en ter indicatie.
 Aan de plattegronden kunnen geen rechten worden ontleend.
 ©MaKeRS Vastgoedpromotie

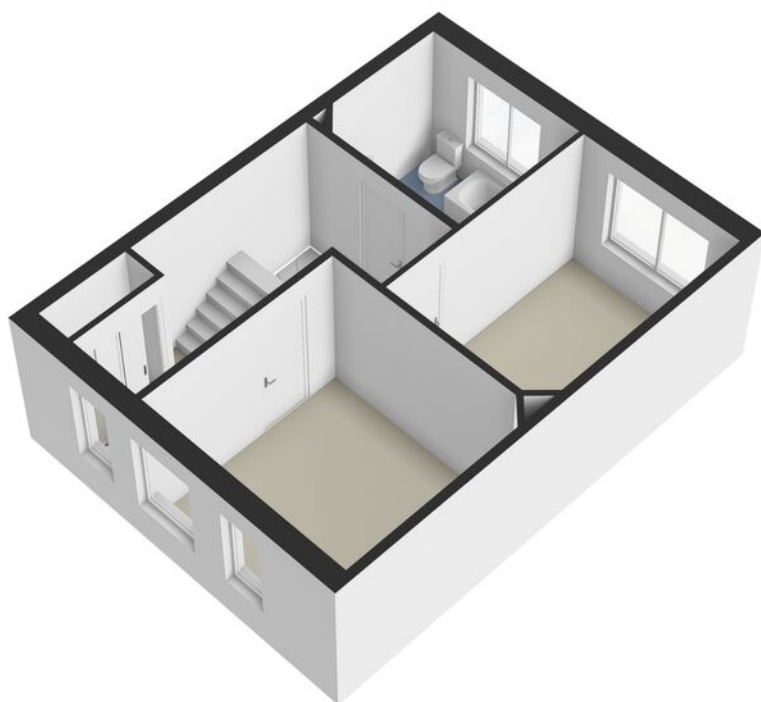


PLATTEGROND

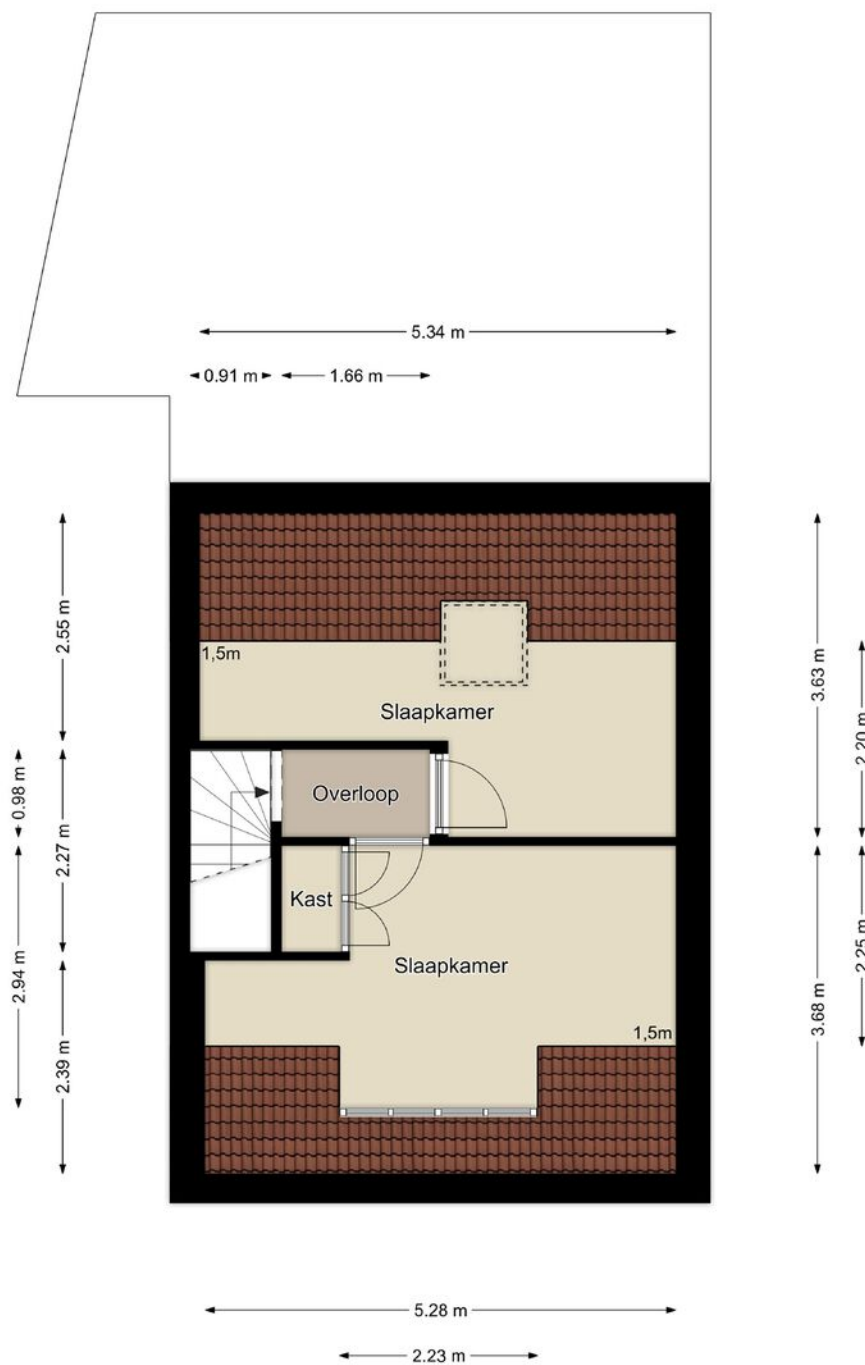


Eerste verdieping

De plattegronden zijn geproduceerd voor promotionele doeleinden en ter indicatie.
 Aan de plattegronden kunnen geen rechten worden ontleend.
 ©MaKeRS Vastgoedpromotie



PLATTEGROND

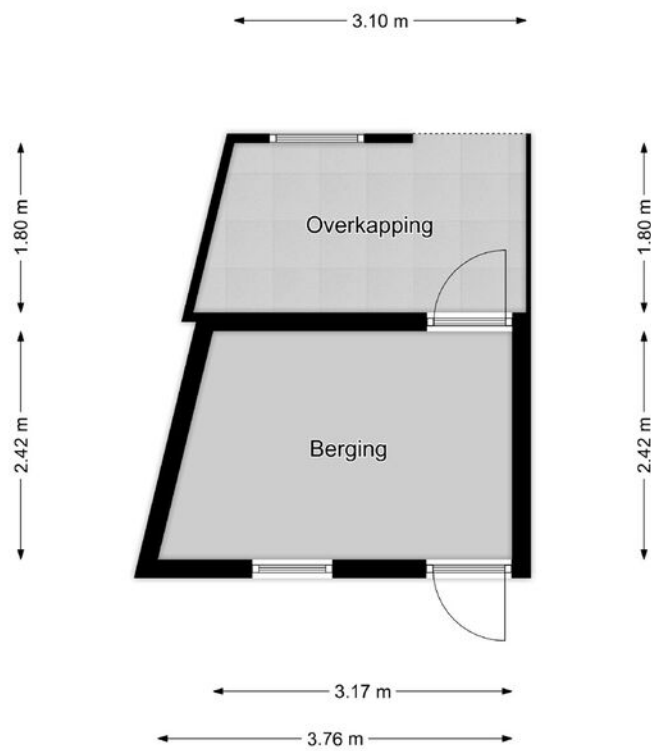


Tweede verdieping

De plattegronden zijn geproduceerd voor promotionele doeleinden en ter indicatie.
 Aan de plattegronden kunnen geen rechten worden ontleend.
 ©MaKeRS Vastgoedpromotie

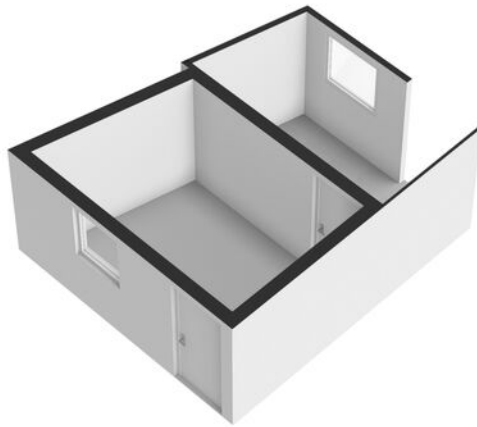


PLATTEGROND

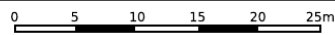



Berging

De plattegronden zijn geproduceerd voor promotionele doeleinden en ter indicatie.
Aan de plattegronden kunnen geen rechten worden ontleend.
©MaKeRS Vastgoedpromotie



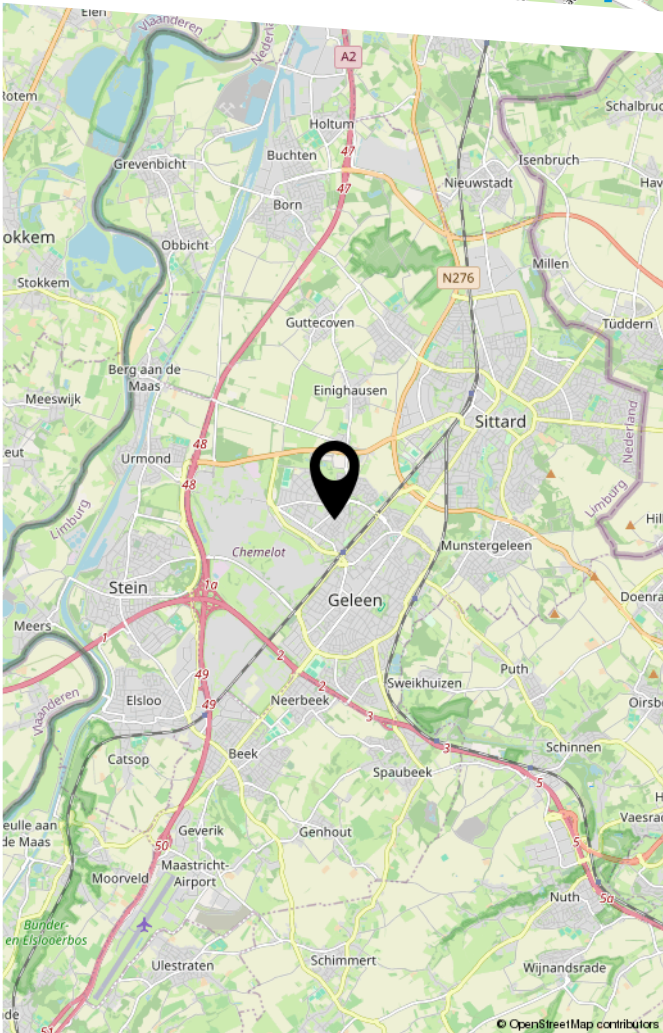
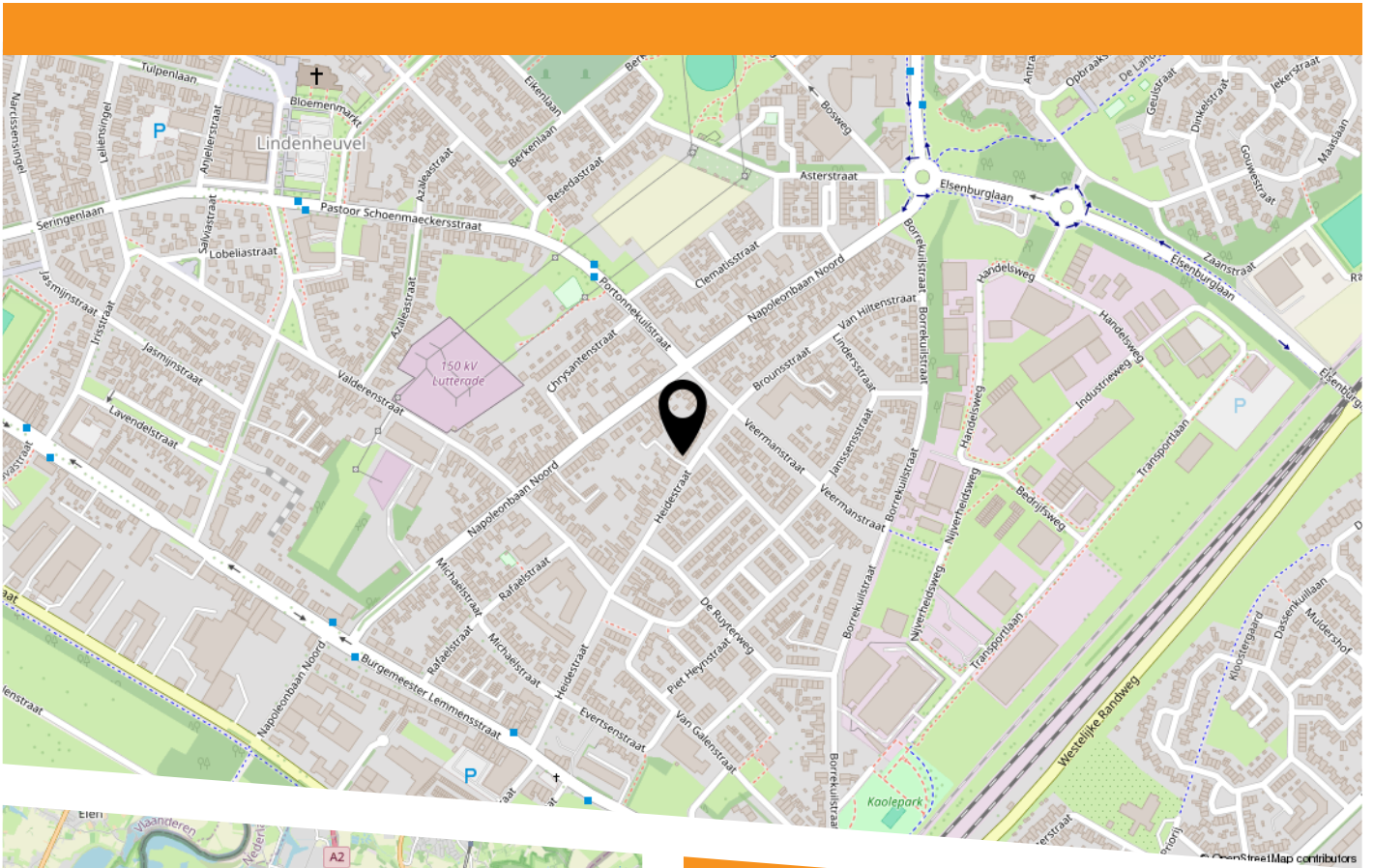
PLATTEGROND



12345	Deze kaart is noordgericht	Schaal 1: 500	
25	Perceelnummer	Kadastrale gemeente Geleen	
—	Vastgestelde kadastrale grens	Sectie G	
—	Voorlopige kadastrale grens	Perceel 379	
—	Administratieve kadastrale grens		
—	Bebouwing		
<p>Voor een eensluitend uittreksel, geleverd op 20 september 2023 De bewaarder van het kadaster en de openbare registers</p>		<p>Aan dit uittreksel kunnen geen betrouwbare maten worden ontleend. De Dienst voor het kadaster en de openbare registers behoudt zich de intellectuele eigendomsrechten voor, waaronder het auteursrecht en het databankenrecht.</p>	

KADASTRALE KAART

LOCATIE OP DE KAART





HEEFT U INTERESSE
IN DEZE WONING?

NEEM DAN CONTACT MET ONS OP!

ROYWORKS
WONINGMAKELAAR
Markt 5
6161 GE, Geleen

046-2060026
info@royworks.nl
royworks.nl